

保養、維修及緊急支援服務

Warranty, Maintenance & Emergency Support



標準 (已包含)
Standard (Included)

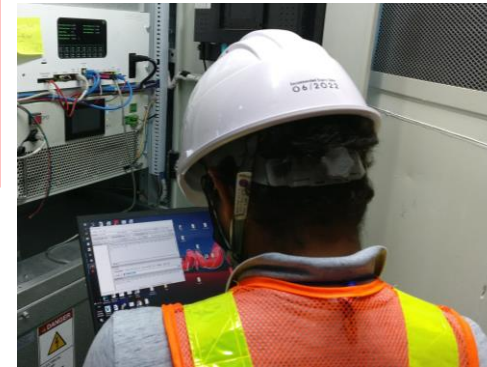


金級
Gold



白金級
Platinum

保養 Warranty		標準 (已包含) Standard (Included)	金級 Gold	白金級 Platinum
			5 年 5 years	
維修 Maintenance	每年例行檢查次數 Checks per year	2	3	4
	例行檢查報告 Maintenance Report	無 No	有 Yes	有 Yes
	後備零件供應 Spare Parts Provision	30日內 Within 30 days	7日內 Within 7 days	3日內 Within 3 days
	每年深度清潔服務次數* Deep clean service per year*	-	1	1
緊急支援 Emergency Support				
承諾到達時間 Response time commitment		4小時內 Within 4 hours	3小時內 Within 3 hours	2小時內 Within 2 hours
服務時間 Support hours		星期一至五 / 9AM-6PM Mon-Fri / 9AM-6PM	星期一至六 / 7AM-7PM Mon-Sat / 7AM-7PM	星期一至日 / 7AM-10PM Mon-Sun / 7AM-10PM
是否包括公眾假期 Including public holidays		否 No	否 No	是 Yes



已出售之淨能櫃 For Enertainers which are purchased

合約時長 (年) Contract Duration (Year)	包括 Included	年費 Annual Fee	
1	包括 Included	每年 HK\$ 44,180 per year	每年 HK\$ 55,280
5		每年 HK\$ 37,580 per year	每年 HK\$ 46,880

已出租之淨能櫃 For Enertainers which are rented

合約時長 (月) Contract Duration (Month)	包括 Included	月費 Monthly Fee	
1	包括 Included	每月 HK\$ 2,980 per month	每月 HK\$ 3,480 per month

個別服務 (服務時間之外) Ad Hoc Service (outside support hours)

緊急支援 Emergency Response	每人每小時 HK\$ 1,760 per person per hour
維護檢查 Maintenance	每人每小時 HK\$ 1,056 per person per hour

對於容易到達的位置 (例如公共交通工具和/或普通客運車輛可到達的位置)。
For readily accessible locations (e.g., locations accessible by public transport and/or ordinary passenger vehicles).

不適用於離島。
Does not apply to outlying islands.

*客戶自行運送淨能櫃到 Ampd Energy 場所，未使用的服務不能結轉到明年。

*Logistic from site to Ampd plant handled by client, unused service can not carry forward to next year.